

« CROISIERE COLONIALE »

de / à Yangon
Circuit privé avec guide local francophone (excepté à bord du Rv Paukan)

*** départ possible uniquement le jeudi, de Yangon ***

10 jours / 9 nuits
Tarifs valables du 16 octobre 2011 au 1^{er} mai 2012

PROGRAMME

Jour 1 : Jeudi YANGON

(sans repas)

Arrivée à Yangon et accueil à l'aéroport. Transfert à votre hôtel et journée adaptée en fonction de votre heure d'arrivée. Petit tour de ville pour s'imprégner du charme de la capitale aux charmes si particulier et première approche de la population connue pour sa gentillesse.
Nuit à Yangon.

Jour 2 : Vendredi YANGON / MANDALAY

(petit-déjeuner)

Après le petit déjeuner, visite du centre ville et transfert à la pagode Shwedagon visite de la pagode. Dans l'après-midi, envol pour Mandalay. Arrivée à Mandalay, transfert à l'hôtel (env. 1h30 de route) en passant par le centre ville, afin d'avoir un premier contact avec la dernière capitale Royale de Birmanie.
Nuit à Mandalay.

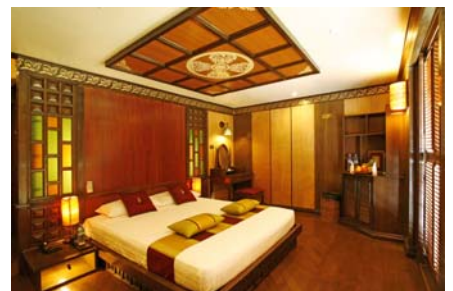
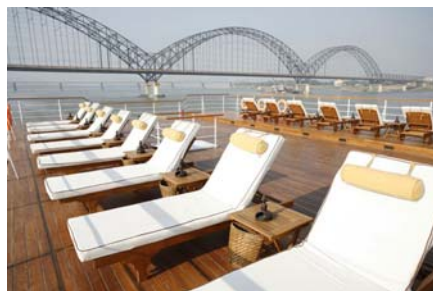
Jour 3 : Samedi MANDALAY / AMARAPURA / MANDALAY

(petit-déjeuner)

Petit déjeuner. Visite du centre ville, avec la visite de la pagode Mahamuni ainsi que des fabriques de feuilles d'Or. Puis, visite du Monastère Shwe Inbin, modèle type des bâtiments de bois traditionnels, et de la Pagode Kyauktawgyi avec son Bouddha assis, taillé dans un unique bloc de marbre. Ensuite, par route vous rejoindrez Amarapura, ancienne capitale située à 12 kilomètres au sud de Mandalay. Visite des artisans d'Amarapura. Vous franchirez le grand pont en bois d'U Bein au coucher du soleil pour arriver à la Pagode Pathodawgyi, à l'aspect imposant.
Nuit à Mandalay.

Jour 4 : Dimanche MANDALAY / EMBARQUEMENT A BORD DU PAUKAN (petit-déjeuner / déjeuner / dîner)

Petit déjeuner, puis transfert au port pour l'embarcation à bord du Paukan 2007 en milieu de journée. Cocktail de bienvenue à bord, déjeuner à bord. Arrêt pour la visite de **Mingun**, et visite du site. Puis, continuation de la croisière et nuit dans un village typique de bord de rivière. Pension complète à bord.



Jour 5 : Lundi CROISIERE PAUKAN

(petit-déjeuner / déjeuner / dîner)

Continuation de la croisière tôt à l'aube. Après le petit-déjeuner, les passagers peuvent alors profiter de la beauté des paysages qu'offre la rivière ainsi que la vie fluviale en se reposant sur le pont ou depuis leur fauteuil, à l'entrée de leur cabine. Ils pourront apprécier le lever de soleil sur la colline de Sagaing depuis le bateau. Visite de **Sagaing** Puis, continuation de la croisière avec départ à 11h15. Le déjeuner sera servi à bord vers 13 heures. Tard dans l'après-midi, arrêt et visite d'un village typique de bord de rivière, spécialisé en poterie. Ce village, Yandaboo, est l'endroit où le premier traité de paix fut signé entre les Anglo-Birmans le 24 février 1826. Puis, continuation de la croisière jusqu'au village de Shwe Nann Tint, où le bateau jettera l'encre pour la nuit. Pension complète à bord.

Jour 6 : Mardi CROISIERE PAUKAN / ARRIVEE A BAGAN

(petit-déjeuner)

Après le petit-déjeuner, si le temps le permet, visite d'un deuxième village fluvial. Puis, continuation de la croisière jusqu'à Bagan. Arrivée à Bagan après le lever du soleil, vers 10h15 et transfert à votre hôtel. L'après-midi, début de la visite du site archéologique de Bagan en compagnie de votre guide.

Nuit à Bagan.

Jour 7 : Mercredi BAGAN

(petit-déjeuner)

Après le petit déjeuner, visite du marché de Nyaung-U, visite des principaux temples et pagodes du site archéologique. Des grottes, de nombreux monastères ainsi que la visite d'une fabrique de laque, compléteront la visite. Coucher du soleil à la pagode Shwesandaw dominant la plaine aux mille pagodes.

Nuit à Bagan.

Jour 8 : Jeudi BAGAN / HEHO / LAC INLE

(petit-déjeuner)

Petit déjeuner. Transfert à l'aéroport et envol pour Heho. Par la route (env. 1h15), départ pour le village de Nyaugshwe, visite du village et pour le transfert à l'hôtel embarcation à bord d'un bateau-pirogue à moteur. Commencement de la visite du Lac et de son univers lacustre.

Nuit au lac Inle.

Jour 9 : Vendredi LAC INLE

(petit-déjeuner)

Après le petit déjeuner, journée excursion, en bateau, sur le Lac Inlé, dans un cadre de toute beauté. Visite du lac Inle au charme indescriptible: observation de la pêche traditionnelle des natifs "les Inthas ou Fils du Lac". Les jardins flottants, les tissiers, le Monastère et la Pagode Phaung Daw Oo.

Nuit au lac Inle.

Jour 10 : Samedi LAC INLE / YANGON / Départ

(petit-déjeuner)

Petit déjeuner. Transfert à l'aéroport et envol sur Yangon. Chambre à disposition pour la journée à l'hôtel Season's of Yangon, situé en face de l'aéroport. Vol retour.



Nombre de Participants : 2 à 6 personnes

Hôtels sélectionnés :

	Top Luxe	
Yangon	Governor's Residence 4* (deluxe)	
Mandalay	Sedona 4* (deluxe)	
Croisière	RV Paukan 3* (upper deck)	www.ayravatacruises.com
Bagan	Thiripyitsaya 4* (river view suite)	
Inle	Lake View Resort 4* (junior suite)	

Vois arrangés par Phoenix Myanmar, sous réserve de modification :

Jour 2	Yangon – Mandalay
Jour 8	Bagan – Heho
Jour 10	Heho – Yangon

Prix en Francs Suisses (CHF) par personne en chambre double :

HAUTE SAISON (du 14 octobre 2011 au 31 mars 2012)

Base	2 pers.	3-4 pers.	5-6 pers.	Suppl. Single
Top Luxe	3'420.-	3'050.-	2'800.-	+ 1'440.-

Supplément pour l'hébergement :

Au Governor's Residence (pour la période du 1^{er} nov. 11 au 29 fév. 12)

Chambre deluxe : + CHF 110.- / chambre / nuit avec petit-déjeuner

Autres suppléments :

- ✓ Survol en ballon de la plaine de Bagan CHF 370.- / pers.
- ✓ Supplément pour le survol en ballon à Bagan (pour la période du 24 déc au 4 jan.)+CHF 20.- / pers.
- ✓ Dîner de bienvenue au Planteur (à la carte) CHF 80.- / pers.



Nos tarifs incluent :

- L'hébergement en chambre double ou à deux lits dans les hôtels sélectionnés
- Les services d'un guide local francophone pour toute la durée du séjour (excepté à bord du Rv Paukan)
- Les transferts mentionnés en véhicule privé climatisé
- Toutes les visites mentionnées dans le programme
- Les droits d'entrée pour toutes les visites
- Les croisières en bateau privé sur le lac Inle
- Les repas comme mentionnés dans le programme, dont la pension complète à bord du RV Paukan
- Les vols internes Yangon – Mandalay / Bagan - Heho / Heho – Yangon et les taxes d'aéroports**
** sous réserve d'augmentation au moment de la réservation définitive
- Les taxes gouvernementales actuellement en application

Nos tarifs n'incluent pas :

- Le Visa d'entrée pour Myanmar
- Les repas, boissons, pourboires, dépenses personnelles et autres services non-clairement mentionnés
- Les vols internationaux et les taxes d'aéroports
- Les taxes de sortie d'aéroport (USD 10.- / pers.)

Remarque :

- Circuit proposé seulement en haute saison, d'octobre à avril
- **Départ uniquement possible le jeudi de Yangon !**

